

OCT 2019
OCT 2020

L'ENQUÊTE
mobilité
GRANDE RÉGION GRENOBLOISE

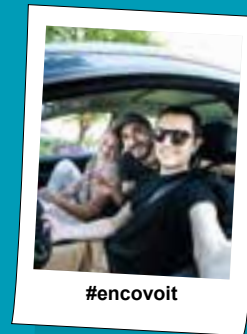
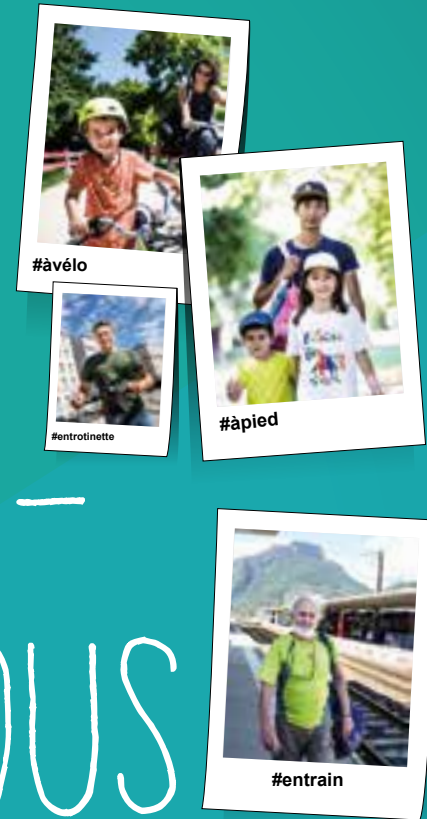
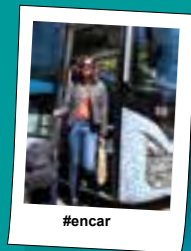
Vous vous déplacez pour aller au travail, à l'école, faire les courses... tous les jours, souvent ou rarement...

PARLEZ-
NOUS
DE VOUS !



Vous souhaitez plus d'information ?
Vous avez des questions ?

Rendez-vous sur :
www.smtc-grenoble.org
f smtcgrenoble



TERRA PUBLICA — Crédit photos : Etienne Bouy



Entre octobre 2019 et octobre 2020, le Syndicat Mixte des Transports en Commun pilotera la réalisation de l'Enquête Mobilité à l'échelle de la grande région grenobloise*. L'objectif : tout savoir sur vos déplacements. Parce que vous résidez dans l'une des 359 communes qui composent le périmètre de l'enquête, vous êtes concerné !




* La grande région grenobloise rassemble Grenoble-Alpes Métropole, la communauté d'agglomération du Pays Voironnais et les Communautés de Communes du Trièves, de la Matheysine, de l'Oisans, du Grésivaudan, Cœur de Chartreuse, Bièvre Est, Bièvre Isère, Saint-Marcellin Vercors Isère, Massif du Vercors et une partie d'Entre Bièvre et Rhône.



CONNAÎTRE VOS HABITUDES

Pour aller travailler, étudier, faire vos courses, rendre visite à vos proches... vous vous déplacez. À pied, en trottinette, à vélo, en voiture, en bus, en tram ou peut-être autrement. Connaître vos habitudes quotidiennes est essentiel pour définir des aménagements et des services adaptés à vos besoins même si vous ne vous déplacez pas tous les jours.

 **7 500**
ménages
enquêtés

ÊTRE À VOTRE ÉCOUTE



Une sélection aléatoire sera réalisée parmi les 800 000 habitants de la grande région grenobloise pour recueillir vos témoignages :

- **Sur les déplacements effectués en semaine**, via un entretien en face à face à votre domicile ou téléphonique, de 30 minutes en moyenne
- **Sur les déplacements réalisés le week-end**, via un entretien téléphonique
- **Sur vos opinions concernant les déplacements**, via un questionnaire en ligne

Accueillir les enquêteurs

Les enquêteurs qui viendront à votre rencontre sont tous assermentés et munies d'une carte professionnelle. Pendant toute la durée de l'enquête, ils seront susceptibles d'effectuer des repérages, des relevés d'adresses, de se présenter à votre domicile ou de vous contacter par téléphone. Nous vous remercions de leur réserver le meilleur accueil.

Vous avez un doute ? Contactez le prestataire en charge de l'enquête : emc.grenoble@alycce.fr

UTILISER LES DONNÉES RECUEILLIES



Vos témoignages seront compilés et nous permettront de :

- **Mesurer l'évolution des pratiques**
Ex : Est-ce que l'usage de la voiture diminue ? la pratique du vélo augmente ? Se déplace-t-on plus, plus longtemps ou plus loin qu'hier ?
- **Détecter l'émergence de nouvelles pratiques**
Ex : Est-ce que le covoiturage se développe sur les trajets domicile-travail ?
- **Évaluer l'efficacité des aménagements et/ou services déjà mis en œuvre**
- **Imaginer de nouveaux aménagements et/ou services pour faciliter vos déplacements**

 **DÉCEMBRE
2020**
Publication des premiers résultats

SUIVRE L'ENQUÊTE



Pour vous tenir informé du déroulement de l'enquête, des publications régulières seront réalisées dans les médias locaux, sur les réseaux sociaux et sur smtc-grenoble.org.